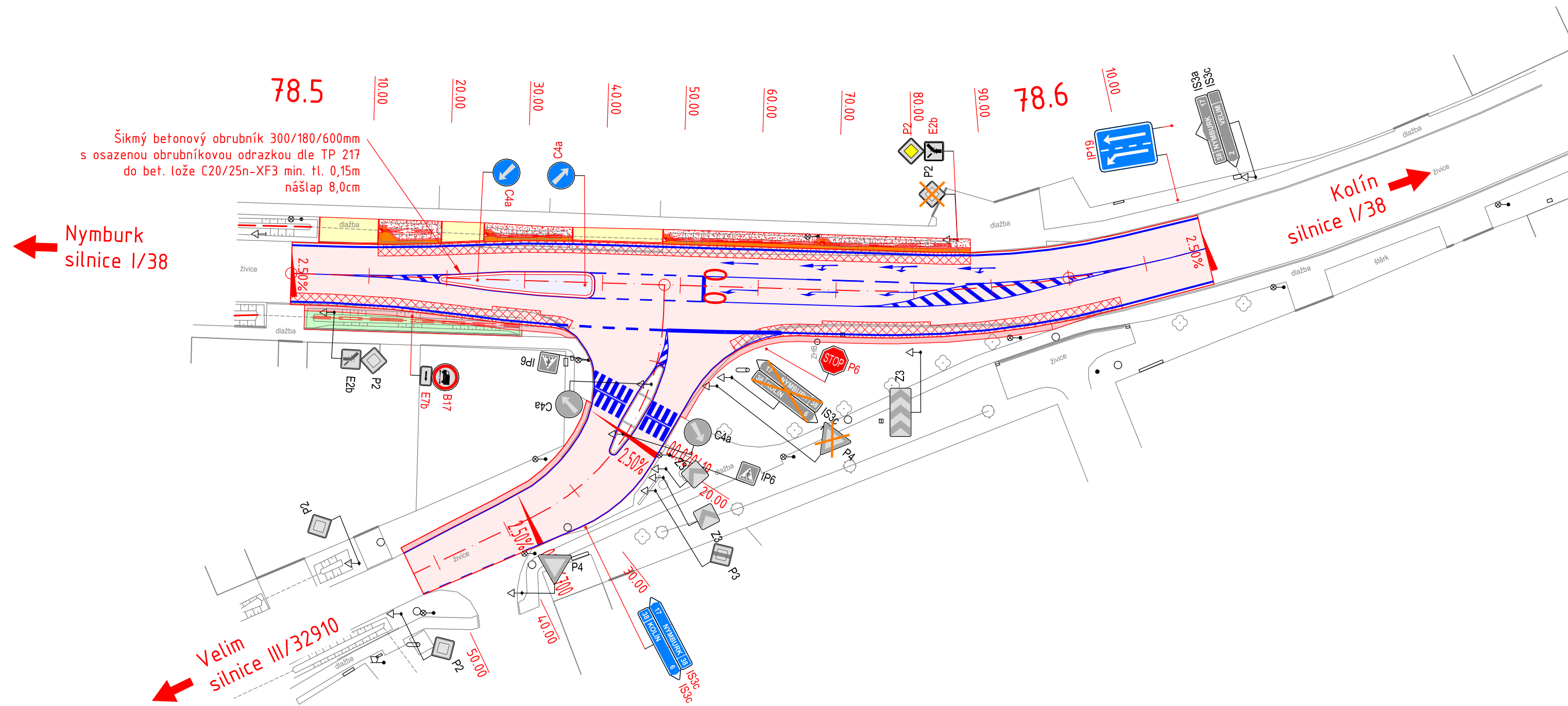
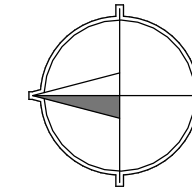


SCHÉMA DOPRAVNÍHO ZNAČENÍ - M 1:500

I/38 Nová Ves - Přestavba křižovatky silnic I/38 x ul. Velimská

k.ú. Nová Ves I [705713]



Nymburk
silnice I/38

Kolín
silnice I/38

Velim
silnice III/32910

LEGENDA:

- Nové hrany
- Stávající stav, zaměření
- Nové vodorovné dopravní značení
- Nová konstrukce vozovky
- Sanace okrajů vozovky
- Pojížděné plochy - kamenná dlažba
- Plochy sjezdů - betonová dlažba
- Svahy násypů
- Nezpevněná krajnice
- Rigol - kamenná dlažba
- Filtrační vrstva z kameniva f32/63
- ▼ P4 Stávající svislé dopravní značení
- ▼ P4 Odstranění stávajícího svislého dopravního značení
- ▼ P4 Nové svislé dopravní značení

Souřadnicový systém: JTSK
Výškový systém: Bpv

INVESTOR:



ŘSD ČR
ŘEDITELSTVÍ SILNIC A DÁLNIC ČR

Ředitelství silnic a dálnic ČR
Na Pankráci 56, 140 00 Praha

OBJEDNATEL:



ŘSD ČR, Závod Praha
Na Pankráci 546/56
140 00 Praha 4 - Nusle

NÁZEV AKCE:

**I/38 NOVÁ VES - PŘESTAVBA KŘÍŽOVATKY
SILNIC I/38 x UL. VELIMSKÁ**

ČÁST:

VÝKRESOVÁ DOKUMENTACE

PŘÍLOHA:

SCHÉMA DOPRAVNÍHO ZNAČENÍ

ZHOTOVITEL:



M - PROJEKCE s.r.o.
Ressova 956/13
500 02 Hradec Králové
www.m-projekce.cz

ZODP. PROJEKTANT:

Ing. Daniel Vala

PARÉ:

VYPRACOVAL:

Daniel Štěrba

KONTROLA:

David Senohrábek, Dis.

MĚŘÍTKO:

1: 500

Č. ZAKÁZKY:

18-111-02

STUPEŇ:

DŮR

DATUM:

05/19

ČÁST:

D

PŘÍLOHA:

3